

**Profec Nr. 340 Koppeling  
gietijzer gegalvaniseerd 1"  
binnendraad 25bar DVGW type  
conisch (1034006)**



# TECHNISCHE SPECIFICATIES

Type	conisch
Materiaal	gietijzer
Oppervlaktebehandeling	gegalvaniseerd
Keurmerk	DVGW
Verbinding	binnendraad
Fitting nr.	Nr. 340
Temperatuurbereik	-20°C - 120°C
Werkdruk	25 bar
Maat	1"
Lengte	58 mm

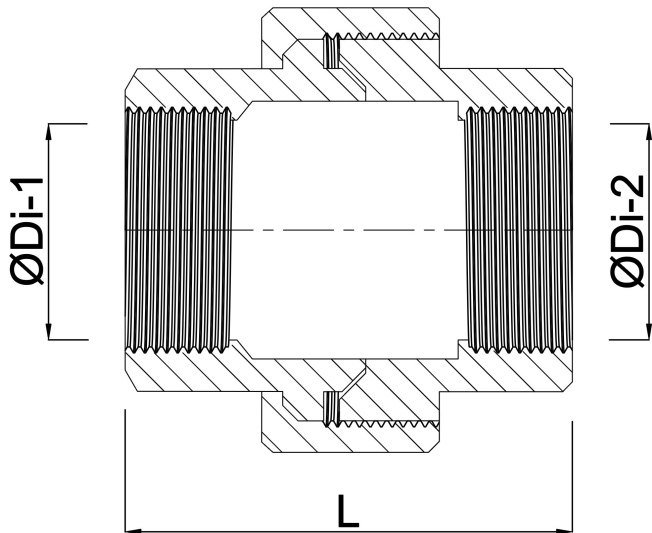
# AFMETINGEN

F-1	20 mm
F-2	20 mm
K-1	37 mm
K-2	37 mm
Kn	54 mm

L 57 mm

ØDi-1 1 "

ØDi-2 1 "



## PRODUCTINFORMATIE

Conisch dichtend.

**Gegenereerd op datum: 14-03-2026**

<http://www.bosta.com>