

Profec Nr. 246 Soknippel
gietijzer gegalvaniseerd 1/2" x
1/4" binnendraad x
buitendraad 25bar DVGW
(1024603)

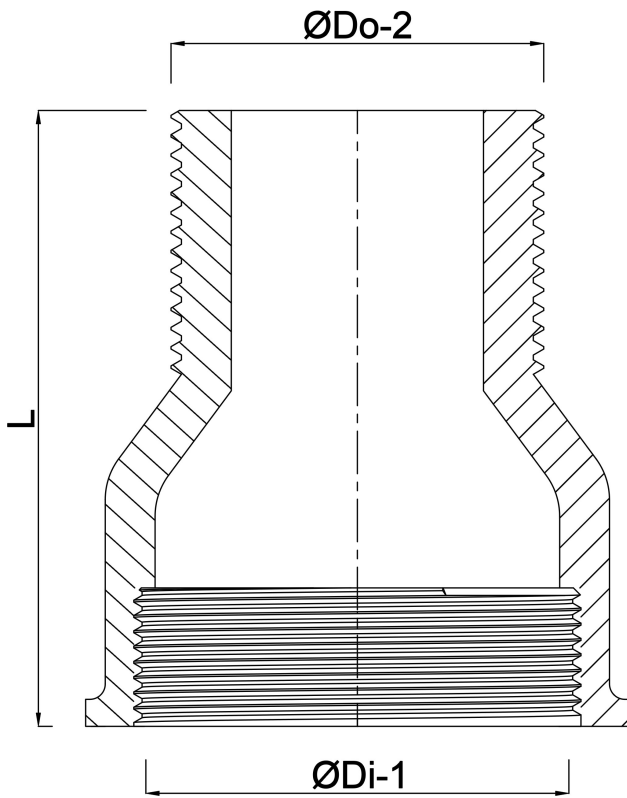


TECHNISCHE SPECIFICATIES

Materiaal	gietijzer
Oppervlaktebehandeling	gegalvaniseerd
Keurmerk	DVGW
Verbinding	binnendraad x buitendraad
Fitting nr.	Nr. 246
Temperatuurbereik	-20°C - 120°C
Werkdruk	25 bar
Maat	1/2" x 1/4"

AFMETINGEN

F-1	18 mm
F-2	12 mm
L	42 mm
ØDi-1	1/2 "
ØDo-2	1/4 "



Gegenereerd op datum: 24-05-2026

<http://www.bosta.com>