

**Profec Nr. 340 Koppeling
gietijzer gegalvaniseerd 2 1/2"
binnendraad 25bar DVGW type
conisch (1034010)**



TECHNISCHE SPECIFICATIES

Type	conisch
Materiaal	gietijzer
Oppervlaktebehandeling	gegalvaniseerd
Keurmerk	DVGW
Verbinding	binnendraad
Fitting nr.	Nr. 340
Temperatuurbereik	-20°C - 120°C
Werkdruk	25 bar
Maat	2 1/2"
Lengte	85 mm

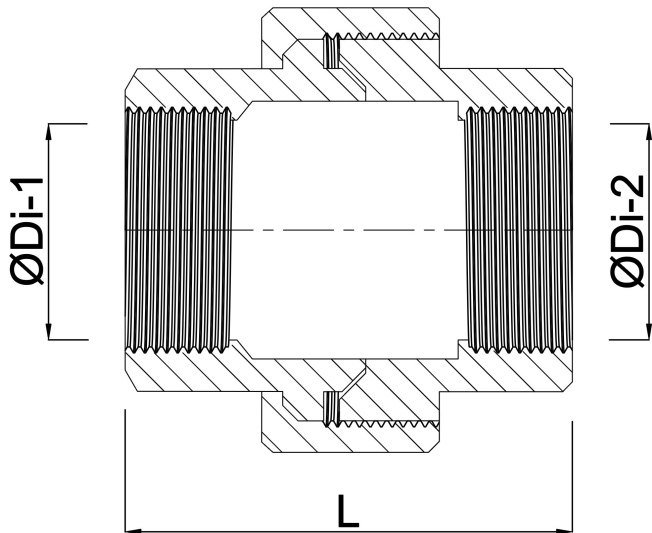
AFMETINGEN

F-1	25 mm
F-2	25 mm
K-1	84 mm
K-2	84 mm
Kn	109 mm

L 86 mm

ØDi-1 2 1/2 "

ØDi-2 2 1/2 "



PRODUCTINFORMATIE

Conisch dichtend.

Gegenereerd op datum: 14-03-2026

<http://www.bosta.com>