

**Profec Nr. 340 Koppeling  
gietijzer gegalvaniseerd 1/2"  
binnendraad 25bar DVGW type  
conisch (1034004)**



# TECHNISCHE SPECIFICATIES

Type	conisch
Materiaal	gietijzer
Oppervlaktebehandeling	gegalvaniseerd
Keurmerk	DVGW
Verbinding	binnendraad
Fitting nr.	Nr. 340
Temperatuurbereik	-20°C - 120°C
Werkdruk	25 bar
Maat	1/2"
Lengte	48 mm

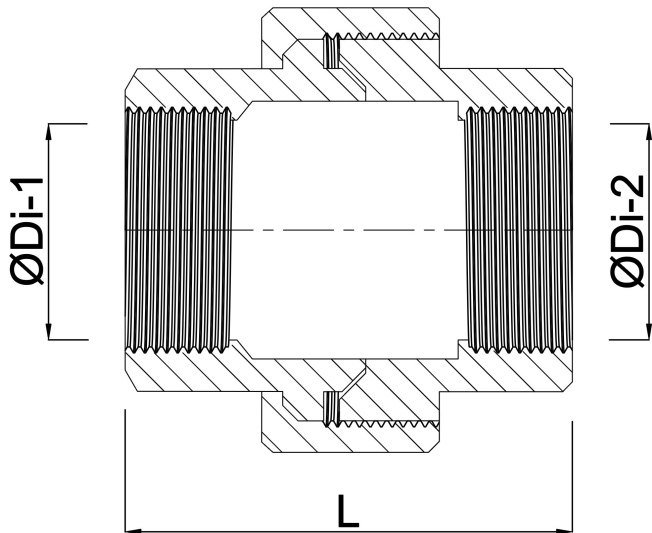
# AFMETINGEN

F-1	10 mm
F-2	10 mm
K-1	26 mm
K-2	26 mm
Kn	44 mm

L 45 mm

ØDi-1 1/2 "

ØDi-2 1/2 "



## PRODUCTINFORMATIE

Conisch dichtend.

**Gegenereerd op datum: 14-03-2026**

<http://www.bosta.com>