

Rovatti Centrifugaalpompe gietijzer DN50 DIN flens zwart type T0F-50 (7024364)



rovatti pompe

H 294 mm

H 294 mm

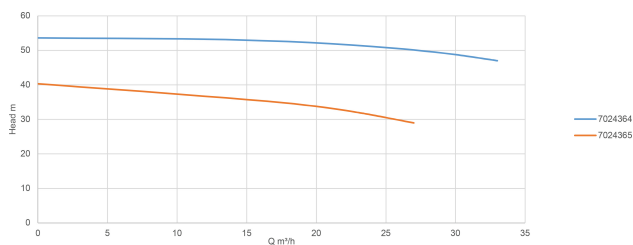
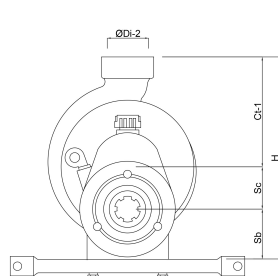
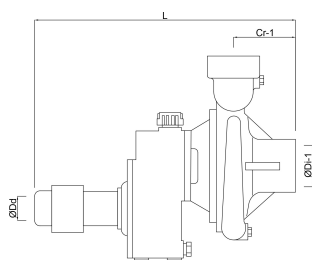
L 374 mm

Sb 73 mm

Sc 61 mm

ØDi-1 2 "

ØDi-2 2 "



PRODUCTINFORMATIE

De aftakas-aangedreven pomp van het T0 type wordt geleverd met één type waaier. Dit type is met één overbrenging leverbaar (540 RPM).

Alle T0 type pompen worden geleverd met een lattyflon stuffing-box afdichting welke perfect is voor het verpompen van oppervlaktewater.

De T0F-50 type is een normaalzuigende pomp, de T0F-50A is een zelfaanzuigende pomp.

Toepassingen: middeldruk beregeningssystemen: types T0F-50 en T0F-50A.

Gegeneerd op datum: 26-05-2026

<http://www.bosta.com>