

Rovatti Centrifugaalpompe gietijzer DN50 DIN flens zwart type T0F-50A (7024365)



rovatti pompe

TECHNISCHE SPECIFICATIES

Kleur zwart

Materiaal gietijzer

Materiaal waaier 1 gietijzer

Verbinding DIN flens

Max. temperatuur 60 °C

Pers 50

Zuig 50

Type TOF-50A

Vermogen 5-7,5 PK

MWK 40 m

Maat DN50

Max capaciteit 27 m³/h

AFMETINGEN

Cr-1 89 mm

Ct-1 66 mm

Dd 41.28 mm

H 326 mm

H 343 mm

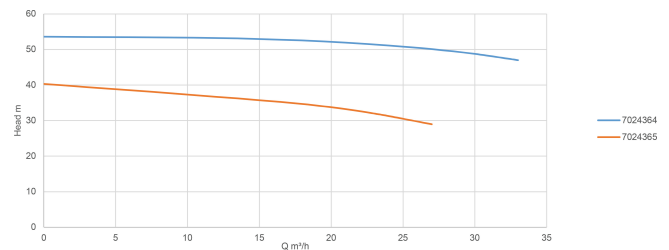
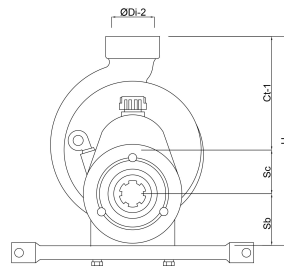
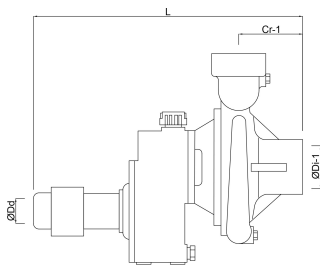
L 408 mm

Sb 73 mm

Sc 187 mm

ØDi-1 2 "

ØDi-2 2 "



PRODUCTINFORMATIE

De aftakas-aangedreven pomp van het T0 type wordt geleverd met één type waaijer. Dit type is met één overbrenging leverbaar (540 RPM).

Alle T0 type pompen worden geleverd met een lattyflon stuffing-box afdichting welke perfect is voor het verpompen van oppervlaktewater.

De T0F-50 type is een normaalzuigende pomp, de T0F-50A is een zelfaanzuigende pomp.

Toepassingen: middeldruk beregeningssystemen: types T0F-50 en T0F-50A.

Gegenereerd op datum: 08-05-2026

<http://www.bosta.com>