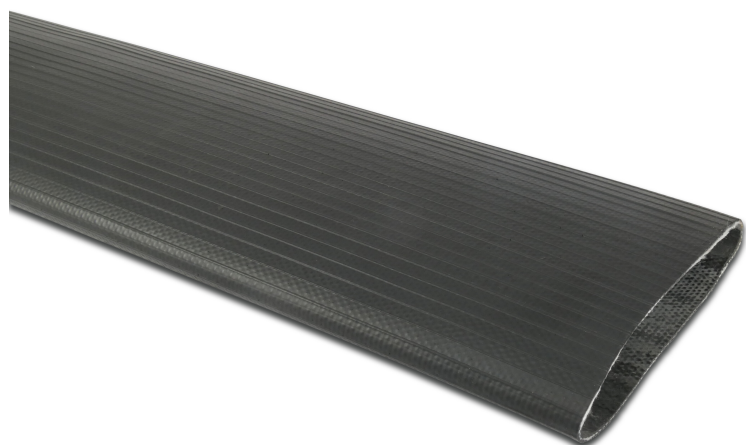


Plat oprolbare slang NBR/PVC 76 mm 16bar zwart 100m type Oneflex (7027444)



TECHNISCHE SPECIFICATIES

| | |
|-------------------|---------------|
| Kleur | zwart |
| Type | Oneflex |
| Materiaal | NBR/PVC |
| Temperatuurbereik | -20°C - 100°C |
| Maat | 76 mm |
| Lengte | 100 m |
| Binnen ø | 76 mm |
| Buiten ø | 80,8 mm |
| Gewicht | 700 g/m |
| Barstdruk | 48 bar |
| Werkdruk | 16 bar |
| Treksterkte | 6500 kg |
| Wand | 2,4 mm |

PRODUCTINFORMATIE

NBR plat oprolbare slang met inlage in maten van 51 mm tot 204 mm. voor gebruik in industriële en agrarische toepassingen, heeft een zeer hoge slijtvastheid. Veel gebruikt als toevoerslang naar beregeningshaspels.

Deze slang heeft een maatafhankelijke treksterkte die tussen 4.000 tot 20.000 kg ligt en een barstdruk van 30 bar tot 50 bar bij 20°C. Maximale werktemperatuur 80°C.

Gegenererd op datum: 10-03-2026

<http://www.bosta.com>