

**Profec Nr. 340 Koppeling
gietijzer gegalvaniseerd 3/8"
binnendraad 25bar DVGW type
conisch (1034003)**



TECHNISCHE SPECIFICATIES

Type	conisch
Materiaal	gietijzer
Oppervlaktebehandeling	gegalvaniseerd
Keurmerk	DVGW
Verbinding	binnendraad
Fitting nr.	Nr. 340
Temperatuurbereik	-20°C - 120°C
Werkdruk	25 bar
Maat	3/8"
Lengte	45 mm

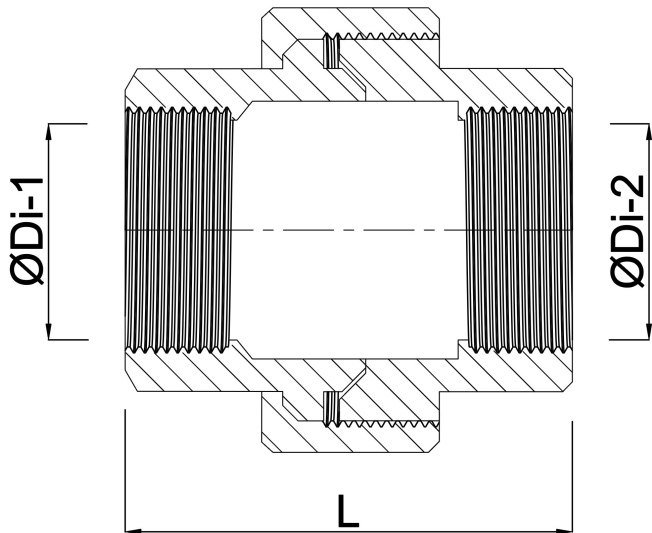
AFMETINGEN

F-1	10 mm
F-2	10 mm
K-1	22 mm
K-2	22 mm
Kn	35 mm

L 45 mm

ØDi-1 3/8 "

ØDi-2 3/8 "



PRODUCTINFORMATIE

Conisch dichtend.

Gegenereerd op datum: 14-03-2026

<http://www.bosta.com>