

**Profec Nr. 341 Koppeling
gietijzer gegalvaniseerd 2"
binnendraad x buitendraad
25bar DVGW type conisch
(1034108)**



TECHNISCHE SPECIFICATIES

Type	conisch
Materiaal	gietijzer
Oppervlaktebehandeling	gegalvaniseerd
Keurmerk	DVGW
Verbinding	binnendraad x buitendraad
Fitting nr.	Nr. 341
Temperatuurbereik	-20°C - 120°C
Werkdruk	25 bar
Maat	2"
Lengte	106 mm

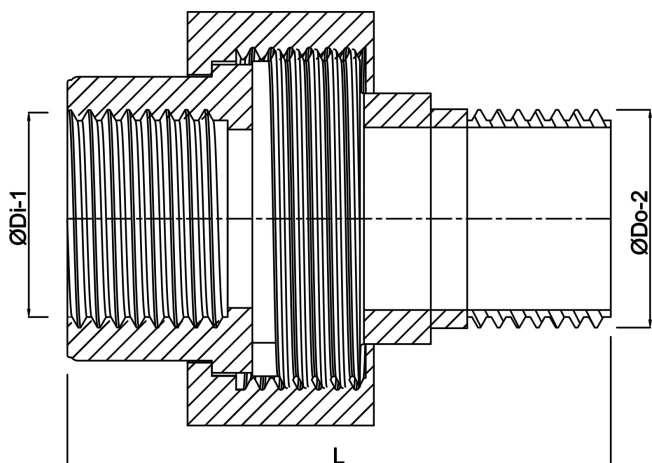
AFMETINGEN

F-1	24 mm
F-2	28 mm
K-1	65 mm
K-2	66 mm
Kn	89 mm

L 115 mm

ØDi-1 2"

ØDo-2 2"



PRODUCTINFORMATIE

Conisch dichtend.

Gegenereerd op datum: 14-03-2026

<http://www.bosta.com>