

**Profec Nr. 340 Koppeling
gietijzer gegalvaniseerd 1 1/4"
binnendraad 25bar DVGW type
conisch (1034007)**



TECHNISCHE SPECIFICATIES

Type	conisch
Materiaal	gietijzer
Oppervlaktebehandeling	gegalvaniseerd
Keurmerk	DVGW
Verbinding	binnendraad
Fitting nr.	Nr. 340
Temperatuurbereik	-20°C - 120°C
Werkdruk	25 bar
Maat	1 1/4"
Lengte	65 mm

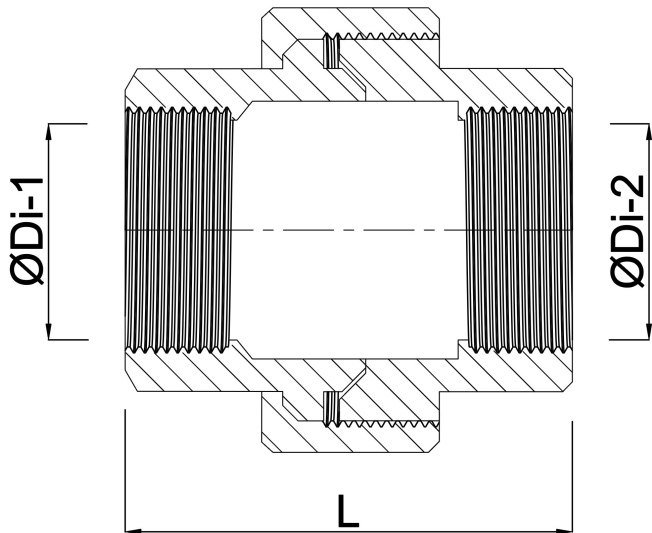
AFMETINGEN

F-1	20 mm
F-2	20 mm
K-1	47 mm
K-2	47 mm
Kn	67 mm

L 65 mm

ØDi-1 1 1/4 "

ØDi-2 1 1/4 "



PRODUCTINFORMATIE

Conisch dichtend.

Gegenereerd op datum: 14-03-2026

<http://www.bosta.com>